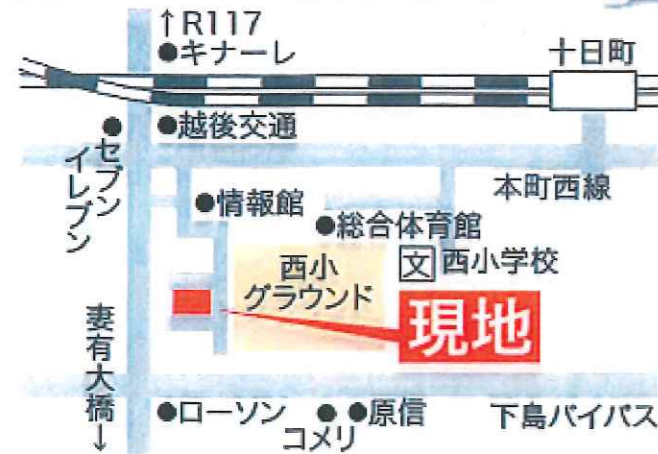


陽当り抜群! 西本町2丁目分譲中!



西小学校・情報館
すぐ近く、緑道脇の
静かな環境

坪10万円~129,500円

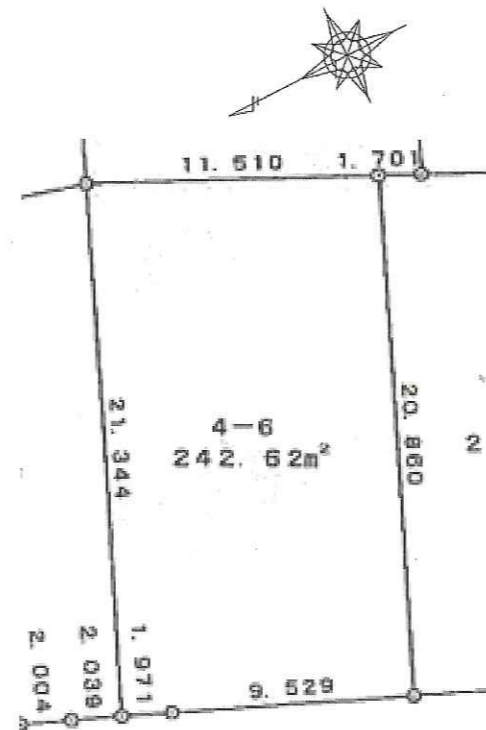
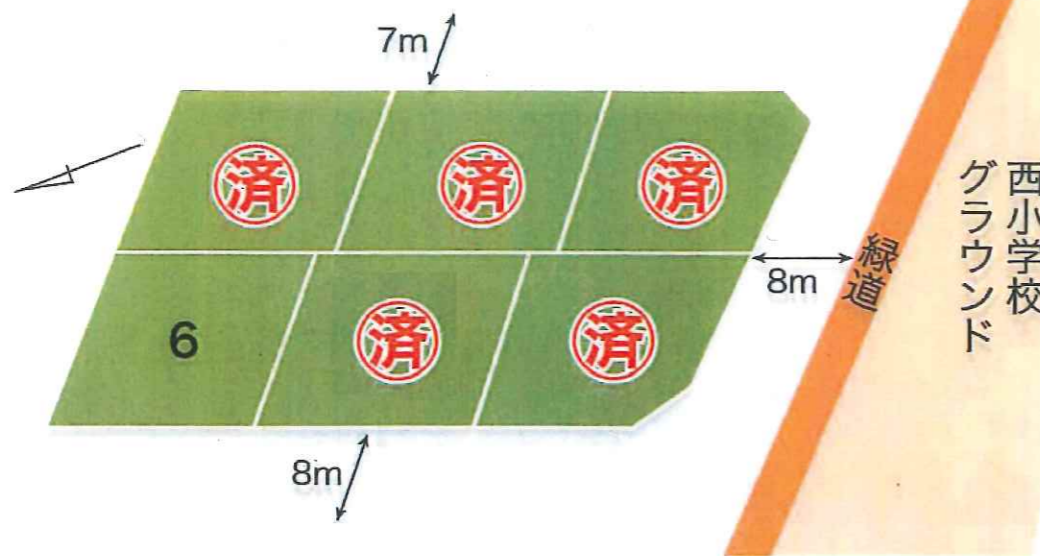


西小学校まで0.5km
南中学校まで1.8km
原信・コメリまで...0.8km
イオンまで ...1.6km



お目当ての建築会社や
ハウスメーカーで、思いのままの
マイホームを新築できます!

建築条件なし土地



種目	売土地 最終区画6	
価格	807万円	
所在地	十日町市西本町2丁目4番6	
行政区	西本町2丁目	
詳細	建築条件:無し	
土地	土地権利	所有権
	面積	公簿: 242.00 m ² 73.20 坪
		実測: 242.62 m ² 73.39 坪
	地目	田
	地形	間口: 11.5m 奥行: 20.86m
現況	休耕田、高低差有、日照:良好	
道路	幅員	十日町市道 8m
	方位	敷地より西側に道路有
	除雪	タイヤショベル除雪
	側溝	流雪溝有り
法令上の制限	用途地域	第一種中高層住居専用地域
	都市計画	非線引都市計画区域内
	建ぺい率	60 %
	容積率	150 %
	その他制限	建築基準法第22条区域
設備	水道	宅内引込必要 買主負担
	下水道	宅内引込必要 買主負担
	費用	受益者分担金 450円/m ² 必要
備考	西小学校・南中学校区	
	好評の自社分譲地 最終1区画です!	
作成日: 平成29年4月1日		仲介手数料 0円



Good adviser of your Residence.

有限会社 **第一不動産**

宅地建物取引業 新潟県知事(6)3498

〒948-0057 新潟県十日町市春日11-1

URL: <http://www.no1-re.com/> e-mail: info@no1-re.com

TEL: 025-752-5854

FAX: 025-752-5594