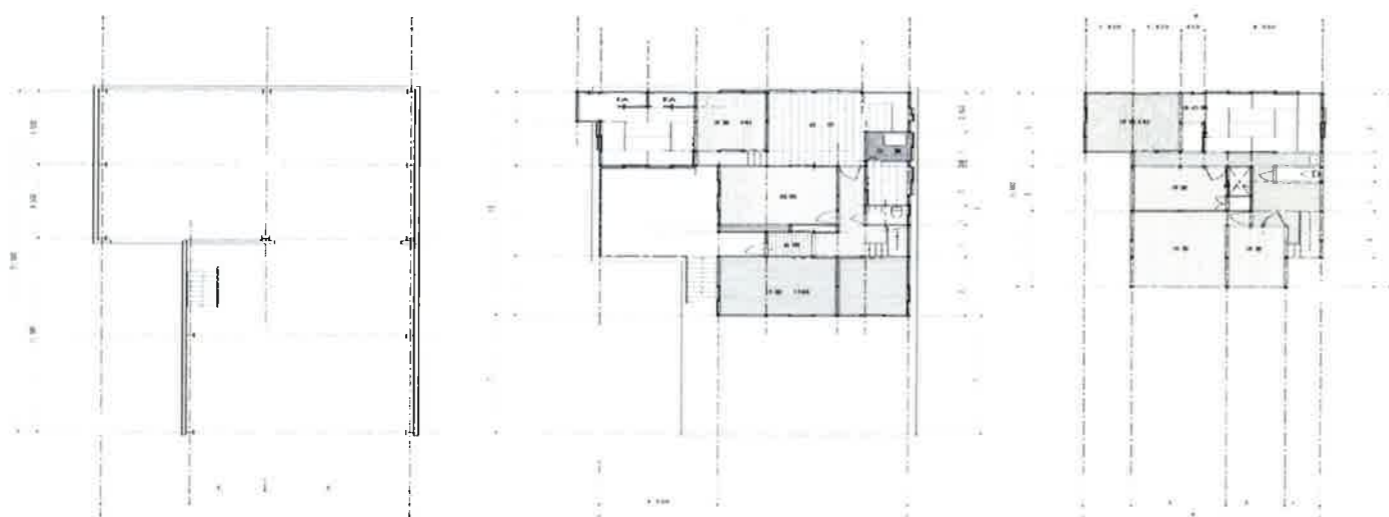


売土地. 売建物		自社	仲介	案件種目					
<input type="checkbox"/> 写真 	<input type="checkbox"/> 案内図 	売土地. 売建物							
		価格	18,500,000	円	土地		円		
面積	土地	360.96	m ²	109.19	坪				
	建物	576.94	m ²	174.52	坪				
所在校区	十日町市字馬場卯233番1(田中町) 十日町小学校・十日町中学校								
建物	構造	1F鉄骨 2・3F木造		築年月日	S56年増築 H17改装				
	規模								
	間取内訳	1F	左図面参照						
		2F	左図面参照						
3F		左図面参照							
法令上の制限・現地状況	都市計画			用途地域	準工業地域				
	法令上の制限			建ぺい率	60%	容積率	200%		
	地目	宅地		現況	宅地				
	道路状況	十日町市道		接道間口	15m				
	引渡日	H27年4月		車庫	約5台				
	設備	公共下水							
		屋根融雪							
備考	建物面積に誤差がある場合があります。 仲介手数料 664,200円(込)								

平面図


MARUYAMA KOU MUSYO

株式会社 丸山工務所
宅地建物取引業 国土交通大臣(4)第5829号

948-0101 新潟県十日町市稲葉456番地1
TEL 025-757-8125(代) FAX 025-752-5875
E-mail marukou@maruyama-k. Co. Jp