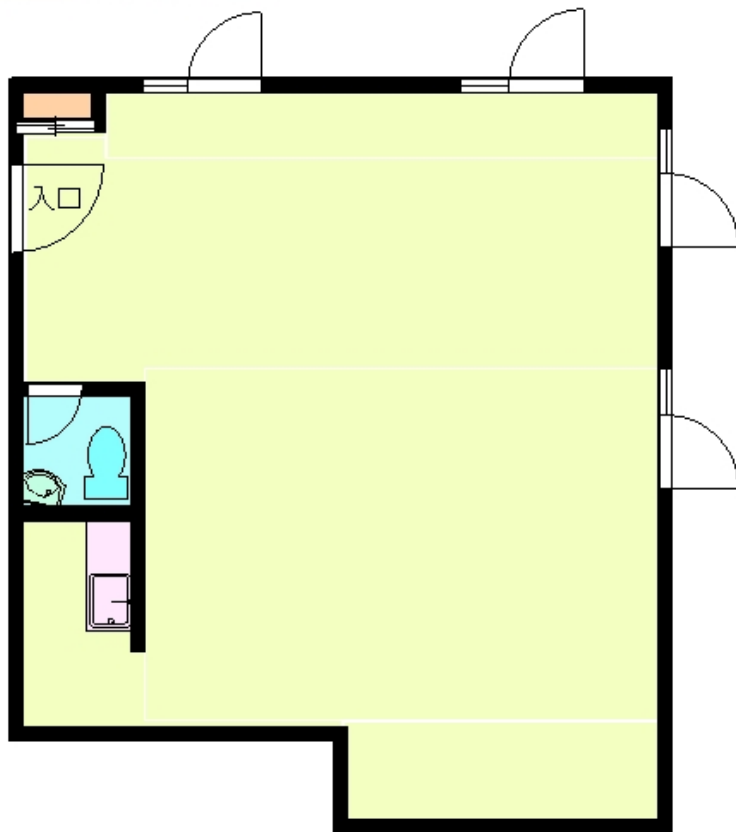


# 貸店舗



現地案内図



図面と相違する場合は現況を優先致します。

# 貸店舗

## 十日町

物件種目	貸店舗		
最寄駅	十日町		
間取タイプ			
賃貸条件	賃料	120,000円	
	礼金	1ヶ月	敷金 1ヶ月

物件所在地	新潟県十日町市高田町		
交通	JR飯山線十日町	駅	
	最寄駅よりの距離	バス	分徒歩 7分
建物	建物名	アパートメントYAMAMO 2F	
	構造・規模	地上	階 地下 階 所在階 階
物	使用部分面積	52.88㎡	
	間取内訳		
築年月		契約期間	2年
管理費等	円		
駐車場	無	円	
現況	空	入居日	即可
本体設備			
各戸設備	エアコン2台		
備考	◎		
	◎	町内費 500円	
	◎		
	◎		
	◎		

新潟県知事(4)4210号  
**株式会社 フラワーホーム**

新潟県宅地建物取引業協会

〒949-8615十日町市中条甲921-1

☎ 0120-550-208

FAX: 025(757)1517

■ 取引態様

■ 情報公開日

■ 手数料

手数料負担の割合	貸主	%	借主	100%
手数料配分の割合	元付	%	客付	%