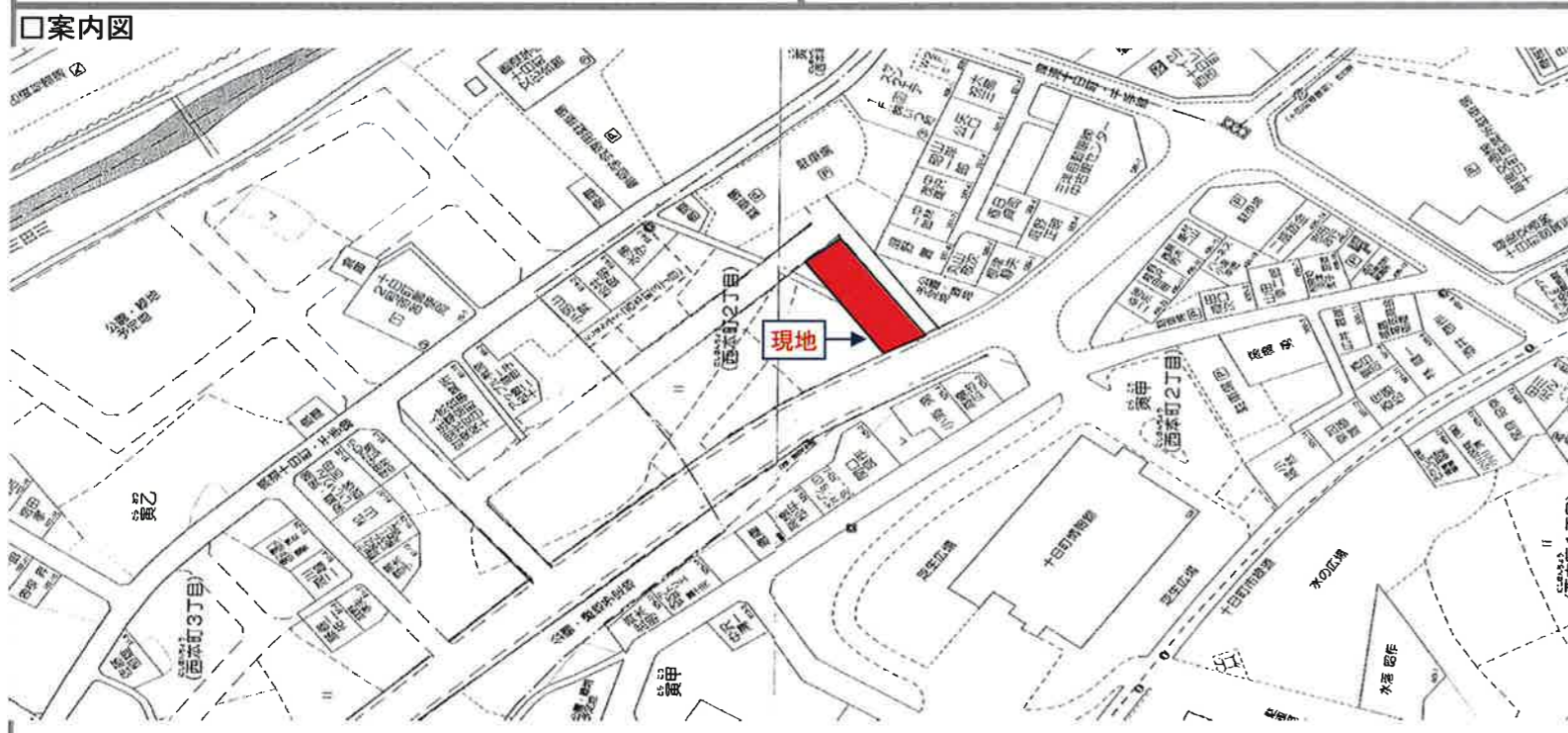
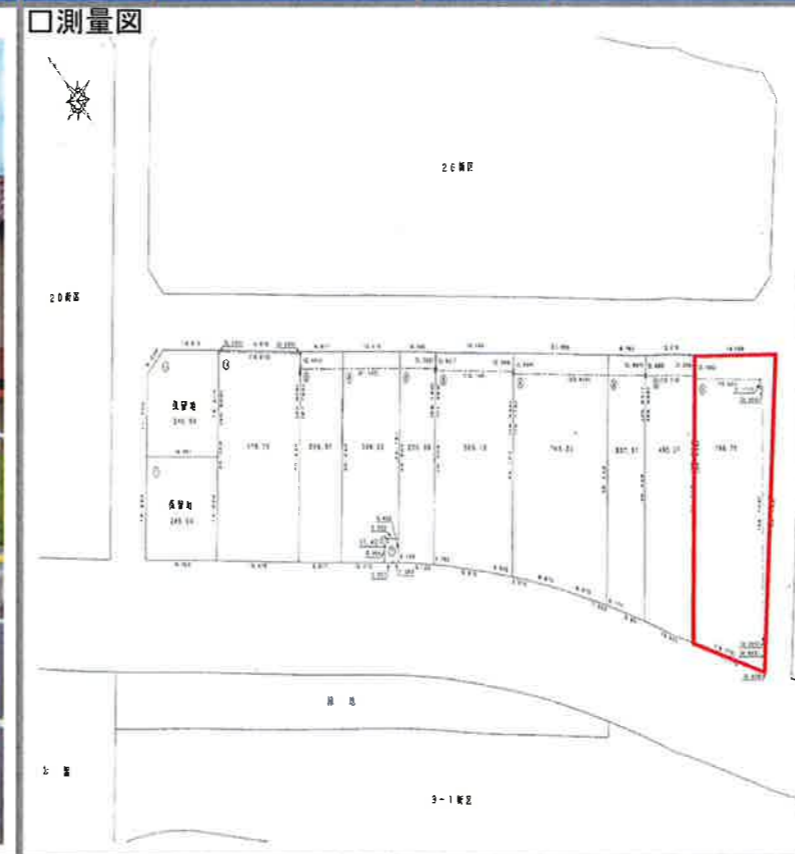


売土地 自社 ◎ 仲介



案件種目	売土地				
価格	30,000,000	円	土地	30,000,000	円
	価格応談可		建物		円
面積	土地	786.75(662)	m ²	237.99(200)	坪
	建物		m ²		坪
所在地	十日町市西本町土地区画整理事業27街区1 西小学校 南中学校				
建物	構造				築年月日
	規模				
	間取内訳	1F			
		2F			
		3F			
法令上の制限・現地状況	都市計画	区域内	用途地域	第二種中高層住居	
	法令上の制限		建ぺい率	60%	容積率 150%
	地目	田	現況	宅地	
	道路状況	県道16m 舗装有	接道間口	17m	
	引渡日	農転許可後即	車庫		
	設備	上水本管、下水本管前面道路に埋設済み 電気引込可能			
備考	水道加入金(φ13 35,700円 φ20 90,300円) 下水道負担金 354,037円(m ² /450円) 以上がかかります。 仲介手数料 1,036,800円(込)				

MARUYAMA KOUMUSYO
 株式会社 丸山工務所
 宅地建物取引業 国土交通大臣(3)第5829号

948-0101 新潟県十日町市稲葉456番地1
 TEL 025-757-8125(代) FAX 025-752-5875
 E-mail marukou@maruyama-k. Co. Jp